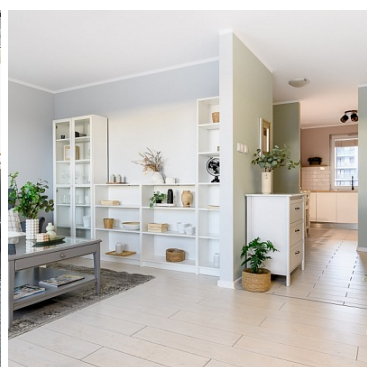
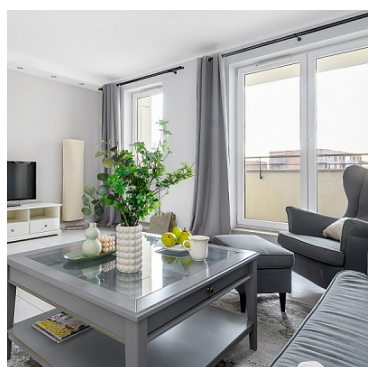


MIESZKANIE NA SPRZEDAŻ

liczba pokoi: 2, pow. całkowita: 51,46 m²,
Kraków, Płaszów, Podgórze

Cena **750 000** zł



Zapraszam do zapoznania się z ofertą przestronnego **2 pokojowego** mieszkania położonego w Krakowie przy ul. Przewóz 32B.

Mieszkanie o powierzchni użytkowej **51,46 m²**, znajduje się na 5 piętrze w 10 piętrowym bloku z 2015 r, z windą, w skład którego wchodzi:

- przedpokój z pojemną szafą
- przestronny salon o powierzchni 21 m² z kompletem wypoczynkowym, z wyjściem na duży **balkon**
- sypialnia powierzchni 10 m² z łóżkiem sypialnianym i szafą oraz z wyjściem na **drugi balkon**
- łazienka z wanną, WC i pralką

- kuchnia z oknem z meblami w zabudowie, **w pełni wyposażona** w lodówkę, zmywarę, kuchnię, piekarnik, kuchenkę mikrofalową

Miejsce postojowe w garażu podziemnym dodatkowo płatne **40 000 zł**

Mieszkanie jasne i przestronne, w pełni wyposażone i umeblowane. Na podłogach płytki i panele. Ekspozycja okien wschód/zachód. Czynnosc 700 zł plus 192 zł za miejsce postojowe w garażu. Dodatkowo płatna energia elektryczna.


LOKALIZACJA:

Okolica cicha i spokojna. W pobliżu pełna infrastruktura handlowo-usługowa, markety i galerie handlowe. W niedalekiej odległości szkoły i przedszkola.

Dobrze skomunikowane z miastem, pętla tramwajowa i autobusowa Mały Płaszów. Najbliższy przystanek 300 metrów - 5 minut spacerem. Dla zwolenników aktywnego spędzania czasu, w pobliżu ścieżki rowerowe lub miejsca do biegania, Bagry Park.

Zainteresowała Cię ta oferta? Zadzwoń i umów się na najbliższą prezentację.

Joanna Tomalak
tel. 888 290 126

Symbol	146/SHA/MS	Za co opłaty dodatkowe	PRĄD, PARKING
Rozkład mieszkania	DWUSTRONNE	Rodzaj nieruchomości	MIESZKANIE
Rodzaj transakcji	SPRZEDAŻ	Status	oferta aktualna
Rodzaj rynku	WTÓRNY	Cena 	750 000, 00 PLN
Cena za m2	14 574, 43 PLN	Kraj	POLSKA
Województwo	MAŁOPOLSKIE	Powiat	Kraków
Gmina	kraków	Miejscowość	Kraków
Dzielnica - osiedle	Płaszów, Podgórze	Ulica	Przewóz
Budynki w sąsiedztwie	OSIEDLE BLOKÓW MIESZKALNYCH	Powierzchnia całkowita	51, 46 m²
Powierzchnia użytkowa	51, 46 m²	Rodzaj mieszkania	2-POKOJOWE
Rodzaj budynku	BLOK	Rok budowy	2015
Standard	BARDZO DOBRY	Typ kuchni	Z OKNEM
Powierzchnie kuchni	6, 00 m²	Wyposażenie kuchni	PEŁNE
Liczba łazienek	1	Stan łazienki	BARDZO DOBRY
Droga dojazdowa	CICHA ULICA	Liczba pokoi	2
Piętro	5	Ilość pięter [wliczając parter]	10
Ilość poziomów	1	Umeblowanie	PEŁNE
Źródło c.w.	SIEĆ MIEJSKA	Ogrzewanie	C.O. Z SIECI MIEJSKIEJ
Forma własności	PEŁNA WŁASNOŚĆ	Winda w nieruchomości	✓
Energia elektryczna	✓	Podłączony gaz	✗
Rodzaj kanalizacji	MIEJSKA	Źródło wody	WODA MIEJSKA
Lodówka	✓	Pralka	✓
Piekarnik	✓	Zmywarka	✓
Kuchnia indukcyjna	✓	Drzwi antywłamaniowe	✓
Domofon	✓	Rodzaj okien	PLASTIKOWE

Czy jest KW	✓	Garaż	✓
Typ garażu	PODZIEMNY	Miejsc garażowych	1
Balkon	✓	Ilość balkonów	2
Wyposażenie łazienki (wykaz)	WANNA	Osobne WC	✗
Czynsz administracyjny	682, 00 PLN		

Joanna Tomalak

Ambitna, pełna zapału, optymistycznie nastawiona do ludzi i otaczającego ją świata. Wieloletnie doświadczenie na stanowiskach sprzedażowych i kierowniczych nauczyło ją rzetelności i wysokiej jakości obsługi klienta. Praca z ludźmi daje jej dużo satysfakcji i zadowolenia, a otwartość i umiejętność słuchania sprzyja indywidualnemu traktowaniu każdego klienta, właściwemu rozpoznaniu jego potrzeb i sprawnemu rozwiązywaniu problemów. **Z wytrwałością i profesjonalizmem podchodzi do wykonywanej pracy o czym świadczą liczne referencje i polecenia od zadowolonych klientów.**



888 290 126
j.tomalak@sohome.agency

Prywatnie miłośniczka siatkówki, interesuje się aranżacją wnętrz i home stagingiem. Stawia również na ciągły rozwój osobisty, co pomaga jej w realizacji wyznaczonych celów.

Więcej ofert na stronie www.sohome.agency