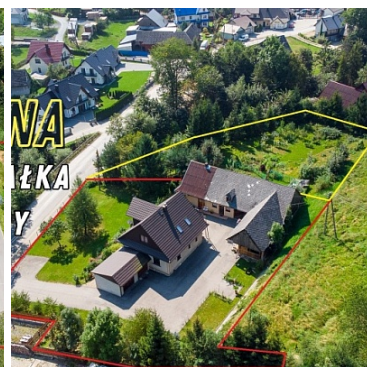
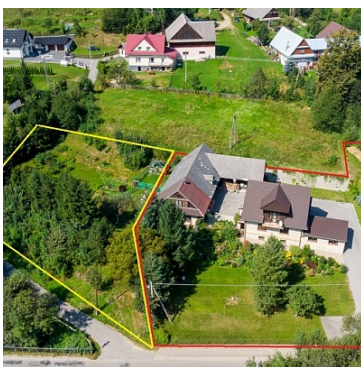


## PRZEMYSŁOWE NA SPRZEDAŻ

pow. działki: 2 400,00 m<sup>2</sup>,

Sidzina

Cena **740 000** zł



### **Na sprzedaż 2 budynki na 24 a działce w Sidzinie.**

Główna część oferty to **wolnostojący dom o powierzchni użytkowej 114 m<sup>2</sup>**, a dodatkowo na posesji znajduje się **drugi dom o powierzchni 40 m<sup>2</sup>**, **stodoła** oraz pomieszczenie gospodarcze o łącznej powierzchni 125 m<sup>2</sup>.

### **Nieruchomość idealna pod inwestycję:**

Dom ma potencjał do wykorzystania w celach komercyjnych (zgodnie z planem zagospodarowania MR, Ur) oraz dodatkową przestrzeń do zagospodarowania.

Zgodnie z planem zagospodarowania przestrzennego teren oznaczony jest symbolem MR, Ur - teren zabudowy

mieszkaniowej jednorodzinnej i zagrodowej z dopuszczeniem zabudowy usługowej oraz rzemiosła. **Istnieje także możliwość powiększenia działki o dodatkowe 15 arów** (na zdjęciu oznaczone kolorem żółtym).

### Szczegóły nieruchomości:

- **Dom podpiwniczony** o całkowitej powierzchni 67 m<sup>2</sup> (powierzchnia użytkowa 33,25 m<sup>2</sup>, wysokość 2 m). W piwnicy znajdują się:
  - Kotłownia z nowoczesnym piecem na pellet z 2019 r.
  - Duży zbiornik na wodę o pojemności 300 l
  - Dwa dodatkowe pomieszczenia gospodarcze.
- **Parter** domu o powierzchni 67 m<sup>2</sup> obejmuje:
  - Przestronny przedpokój
  - Jasną, w pełni wyposażoną kuchnię
  - Słoneczny salon
  - Sypialnię z dużą szafą
  - Łazienkę z prysznicem
  - Wejście na poddasze
- **Poddasze** o powierzchni 67 m<sup>2</sup>, z którego 14 m<sup>2</sup> zostało zaadaptowane na pokój z wyjściem na balkon. Pozostała przestrzeń jest przygotowana do dalszej adaptacji, z wyciągniętymi instalacjami pod łazienkę.

### Przeprowadzone prace remontowe:

Dom przeszedł **generalny remont w 2019 r.**, obejmujący wymianę instalacji elektrycznej, grzewczej oraz kanalizacyjnej. Wymieniono okna na trzyszybowe PCV, dodano moskitiery i rolety zewnętrzne. **Parter wykończono w wysokim standardzie**, zamontowano nowe drzwi zewnętrzne antywłamaniowe oraz wewnętrzne. Wykonano również nowy dach z blachodachówki, zaizolowano fundamenty i przeprowadzono odwodnienie terenu wokół domu. Podjazd utwardzono 60 cm warstwą tłucznia i pokryto nawierzchnią asfaltową. Brama wjazdowa jest sterowana pilotem.

**Kanalizacja:** szambo biologiczne.

**Garaż:** dwustanowiskowy o powierzchni 30 m<sup>2</sup>.

### Dodatkowa oferta:

Istnieje możliwość dokupienia sąsiedniej działki o powierzchni 15 arów.

### Lokalizacja:


Dom znajduje się w doskonałej lokalizacji z bezpośrednim dostępem do drogi głównej.

**Przy sprzedaży tej nieruchomości brak opłaty od strony kupującej.**

Zapraszam na prezentację nieruchomości po wcześniejszym kontakcie telefonicznym.

Magdalena Pieczonka

888 290 702

Symbol	<b>27/SHA/DZS</b>	Rodzaj nieruchomości	<b>PRZEMYSŁOWE</b>
Rodzaj transakcji	<b>SPRZEDAŻ</b>	Status	<b>oferta aktualna</b>
Rodzaj rynku	<b>WTÓRNY</b>	Cena 	<b>740 000, 00 PLN</b>
Cena za m2	<b>4 625, 00 PLN</b>	Kraj	<b>POLSKA</b>
Województwo	<b>MAŁOPOLSKIE</b>	Powiat	<b>suski</b>
Gmina	<b>Bystra-Sidzina</b>	Miejscowość	<b>Sidzina</b>
Położenie działki	<b>TEREN ZRÓŻNICOWANY</b>	Działka uzbrojona	<b>✓</b>
Położenie	<b>WIEŚ</b>	Powierzchnia działki	<b>2 400, 00 m<sup>2</sup></b>
Kształt działki	<b>KWADRAT</b>	Forma własności działki	<b>WŁASNOŚĆ</b>
Droga dojazdowa	<b>ASFALTOWA</b>	Rodzaj nawierzchni	<b>ASFALTOWA - KOSTKA</b>
Podłączony wodociąg	<b>✓</b>	Rodzaj kanalizacji	<b>PRZYDOMOWA OCZYSZCZALNIA ŚCIEKÓW</b>
Źródło wody	<b>WODOCIĄG PRYWATNY</b>	Uciążliwość okolicy	<b>UMIARKOWANIE CICHE</b>
Czy jest KW	<b>✓</b>		

## Magdalena Pieczonka

Posiada kilkuletnie doświadczenie w sprzedaży nieruchomości jak również wieloletnie w sprzedaży usług finansowych, medycznych, a także w sprzedaży internetowej.

Dzięki temu pewnie czuje się w branży nieruchomości z sukcesem łącząc zdobyte doświadczenia.



Wysoko stawia na budowanie pozytywnych relacji z klientami, poznanie ich potrzeb i oczekiwań mając na uwadze, że w tak istotnym momencie życia związanym z zakupem czy sprzedażą nieruchomości ważne jest aby klient otrzymał profesjonalne wsparcie i pomoc na każdym etapie.

Nie boi się nowych wyzwań, które pozwalają jej być lepszym specjalistą a także wzmocniają ją jako człowieka.

Prywatnie stawia na rozwój osobisty i duchowy.

Góry, a w szczególności Gorce i Beskidy to jej odeskocznia i miejsce do ładowania baterii.

888 290 702

[m.pieczonka@sohome.agency](mailto:m.pieczonka@sohome.agency)

Więcej ofert na stronie [www.sohome.agency](http://www.sohome.agency)